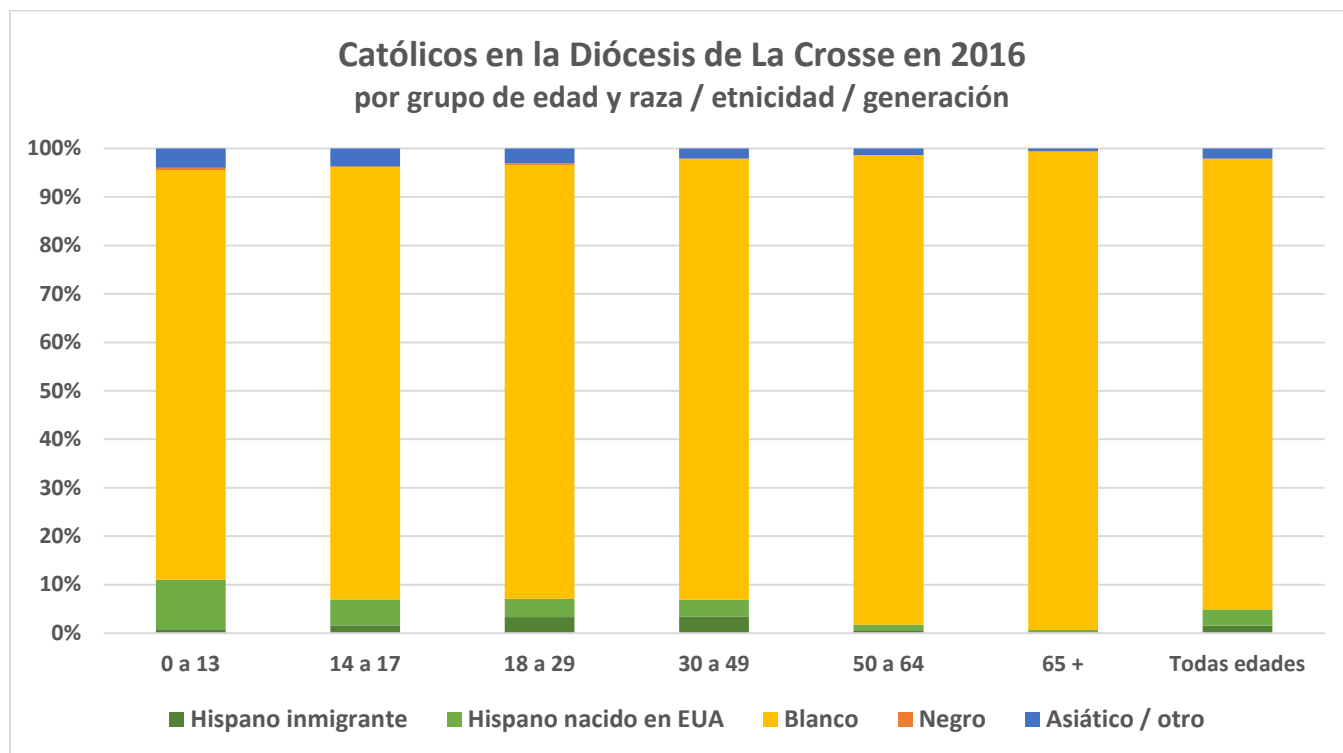


## Estadísticas demográficas, sociales y religiosas clave para la Diócesis de La Crosse



Grupos étnicos/raciales en la Diócesis de La Crosse	Población total en 2000	Población total en 2016	% cambio	Estimado de católicos en 2016	% católico
Blanco	809,083	840,809	4%	226,000	27%
Hispano/Latino	8,397	26,309	213%	12,000	46%
Negro/Afro-americano	3,706	14,360	287%	400	3%
Asiático y otros	27,269	38,640	42%	5,000	13%
<b>Total</b>	<b>848,455</b>	<b>920,118</b>	<b>8%</b>	<b>243,000</b>	<b>26%</b>

Número de **parroquias** en la diócesis con una pastoral hispana/latina organizada: **6**

**Asistencia total típica en las Misas** en español: **1,355** en **8** Misas semanales en español  
**0** en **0** Misas mensuales en español

Número de hispanos/latinos **matriculados en escuelas católicas**:

Kinder al 8º: **40** de 7,138 matriculados      Preparatoria: **10** de 1,560 matriculados

Número de **sacerdotes** hispanos en la Diócesis...      Activos: **2**      Jubilados: **0**      Inmigrantes: **2**

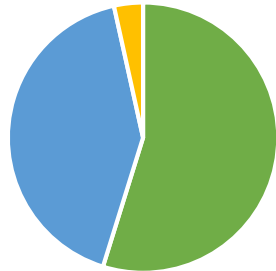
Número de **religiosos/as** hispanos viviendo y/o sirviendo en la Diócesis: **0**

Número de **diáconos** hispanos viviendo y/o sirviendo en la Diócesis: **0**

Número de **ministros eclesiales laicos** hispanos en la diócesis sirviendo 20+ horas semanales: **2**

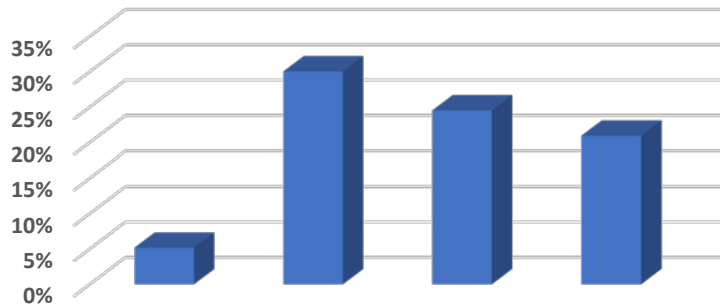
## Datos públicos de la Encuesta de las Comunidades Americanas (ACS) de la Oficina del Censo de EUA para el territorio de la Diócesis de La Crosse

**Idioma en hogares latinos/hispanos de 2012 a 2015**



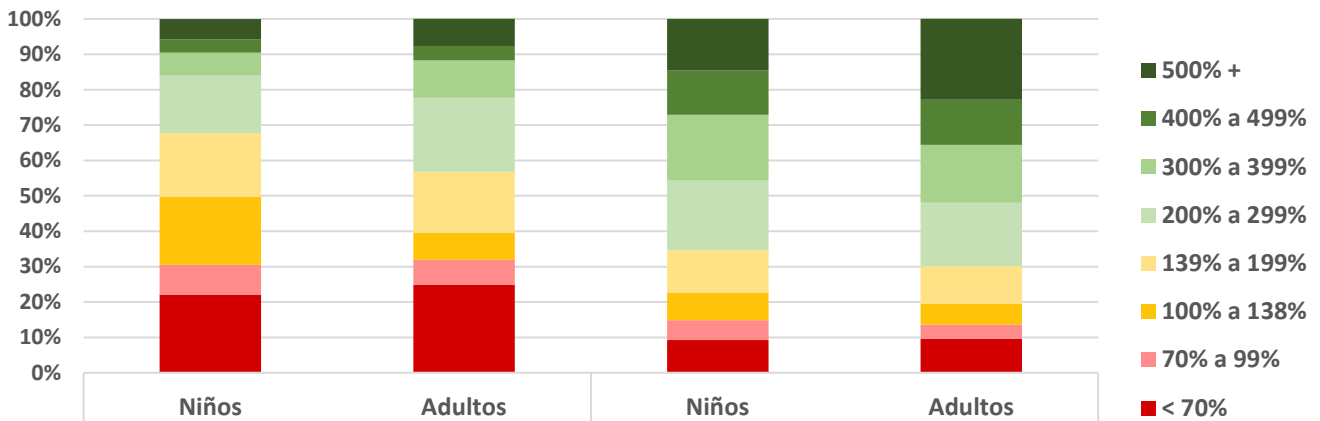
■ Español ■ Inglés ■ Otro

**Hispanos/latinos que no hablan inglés "muy bien" de 2012 a 2015, por edad**



5 a 17 18 a 39 40 a 64 65 +

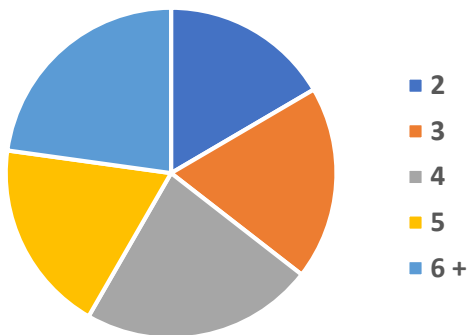
**Ingresos del hogar como porcentaje de la tasa de pobreza, 2012 a 2015**



Ingreso medio en hogares hispanos: **\$40,000**

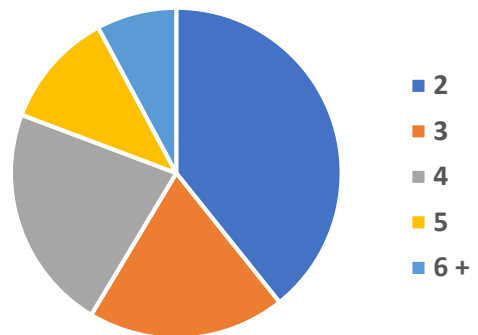
Ingreso medio en hogares blancos: **\$63,500**

**Tamaño de las familias latinas, 2012 a 2015**



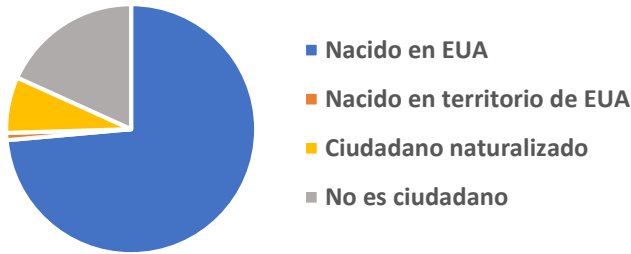
Tamaño familiar promedio: **4.3**

**Tamaño de las familias blancas, no hispanas**

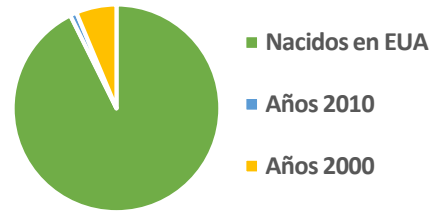


Tamaño familiar promedio: **3.4**

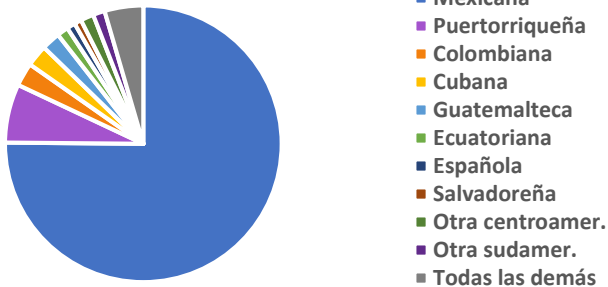
**Ciudadanía de los residentes latinos, 2012 a 2015**



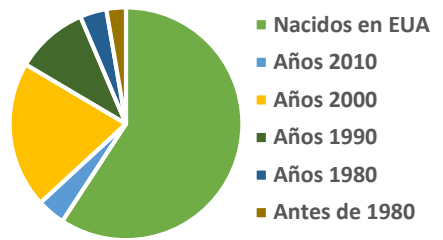
**Década de llegada de los niños hispanos**



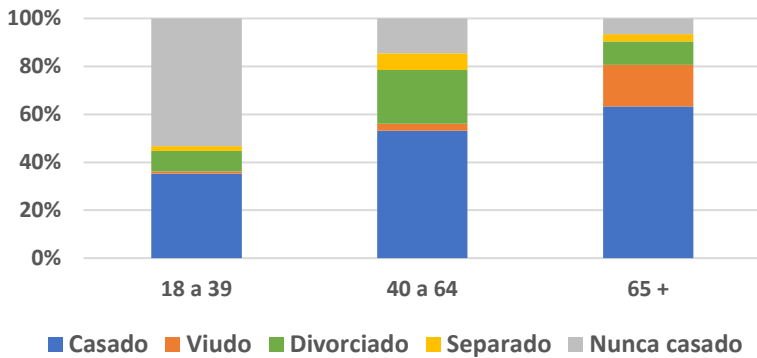
**Nacionalidad de origen de los residentes latinos, 2012 a 2015**



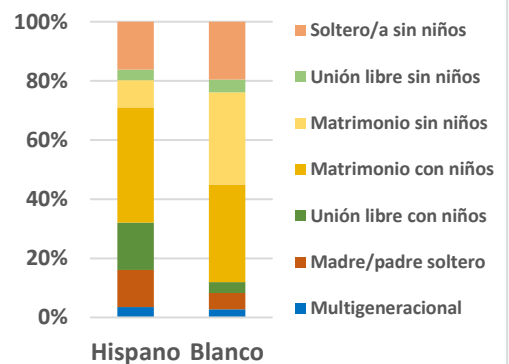
**Década de llegada de los adultos hispanos**



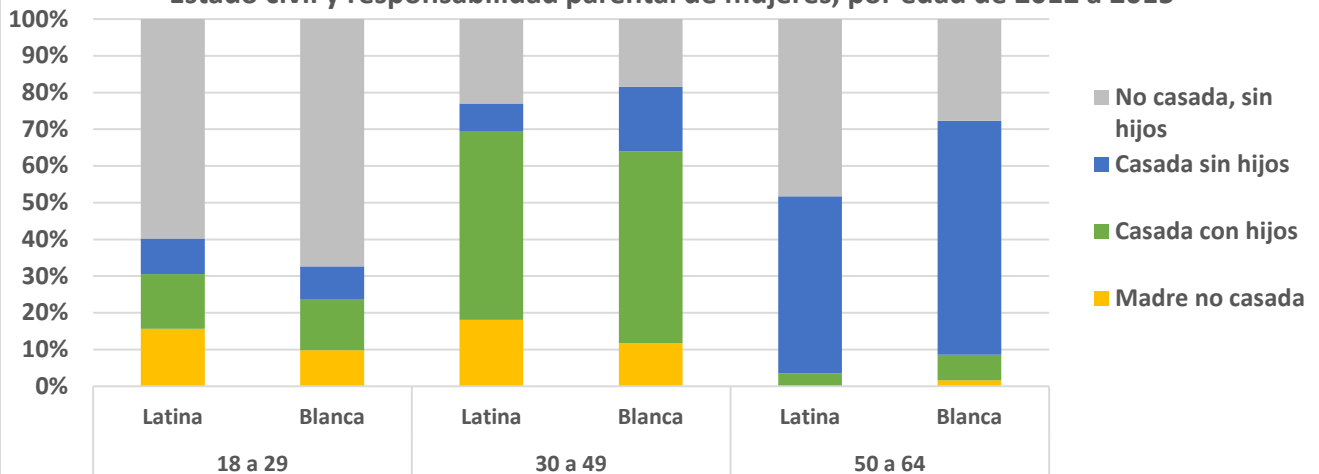
**Estado civil de los latinos por edad de 2012 a 2015**



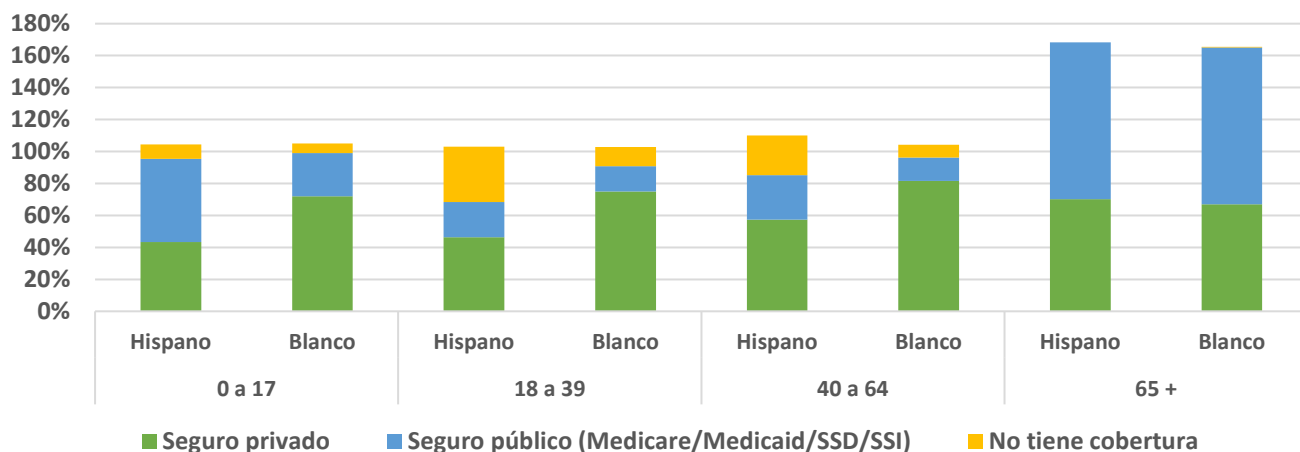
**Tipo de hogar, de 2012 a 2015**



**Estado civil y responsabilidad parental de mujeres, por edad de 2012 a 2015**

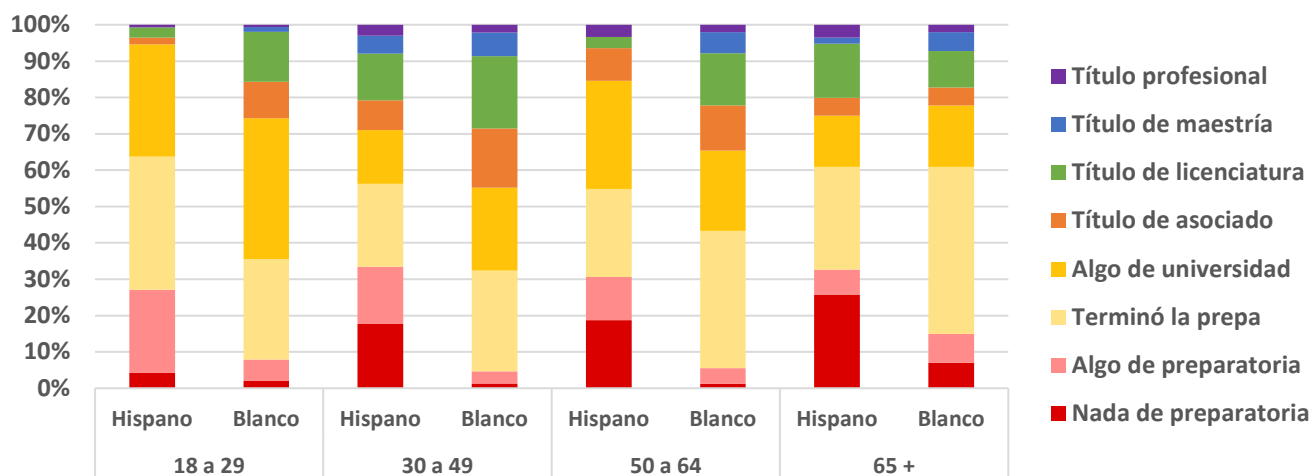


### Cobertura de seguro médico por grupo de edad, 2012 a 2015\*



\* Los porcentajes pueden superar el 100% porque algunos tienen ambas formas de seguro: público y privado.

### Logros educativos por edad de 2012 a 2015



### Estado de matriculación por grupo de edad de 2012 a 2015

